

MINISTERE DE LA COMMUNAUTE FRANCAISE
ADMINISTRATION GENERALE DE L'ENSEIGNEMENT ET DE LA RECHERCHE SCIENTIFIQUE
ENSEIGNEMENT DE PROMOTION SOCIALE DE REGIME 1

DOSSIER PEDAGOGIQUE

SECTION

BACHELIER EN MARKETING

ENSEIGNEMENT SUPERIEUR ECONOMIQUE DE TYPE COURT

CODE : 714100S32D1

DOCUMENT DE REFERENCE INTER-RESEAUX

**Approbation du Gouvernement de la Communauté française du 27 août 2008,
sur avis conforme de la Commission de concertation**

BACHELIER¹ EN MARKETING

ENSEIGNEMENT SUPERIEUR ECONOMIQUE DE TYPE COURT

1. FINALITES DE LA SECTION

1.1. Finalités générales

Conformément à l'article 7 du décret de la Communauté française du 16 avril 1991, cette section doit :

- ◆ concourir à l'épanouissement individuel en promouvant une meilleure insertion professionnelle, sociale et culturelle;
- ◆ répondre aux besoins et demandes en formation émanant des entreprises, des administrations, de l'enseignement et d'une manière générale des milieux socio-économiques et culturels.

1.2. Finalités particulières

Cette section vise à permettre à l'étudiant, conformément au profil professionnel annexé et compte tenu de son niveau de formation, d'acquérir les compétences théoriques, techniques et méthodologiques relatives :

- ◆ à l'identification des courants d'affaires et de la clientèle ainsi que des besoins réels et latents, actuels et futurs des consommateurs via des études documentaires et des études de marchés,
- ◆ à l'élaboration ou participation à la préparation de l'audit marketing, du marketing mix opérationnel et du marketing stratégique à moyen terme,
- ◆ à la mise en œuvre des plans marketing, promotionnels et publicitaires,
- ◆ à la recherche de fournisseurs potentiels, à la négociation et à la réalisation des achats, à l'optimisation des stocks dans le respect des stratégies et des procédures mises en place par le management,
- ◆ à la gestion des opérations de vente, au suivi des dossiers commerciaux, y compris en matière d'e-commerce,
- ◆ à la participation à des activités liées aux opérations de marketing industriel et de commerce international,
- ◆ à la gestion opérationnelle d'une surface de vente ou d'un élément de celle-ci.

¹ Dans les dossiers, le masculin est utilisé à titre épiciène.

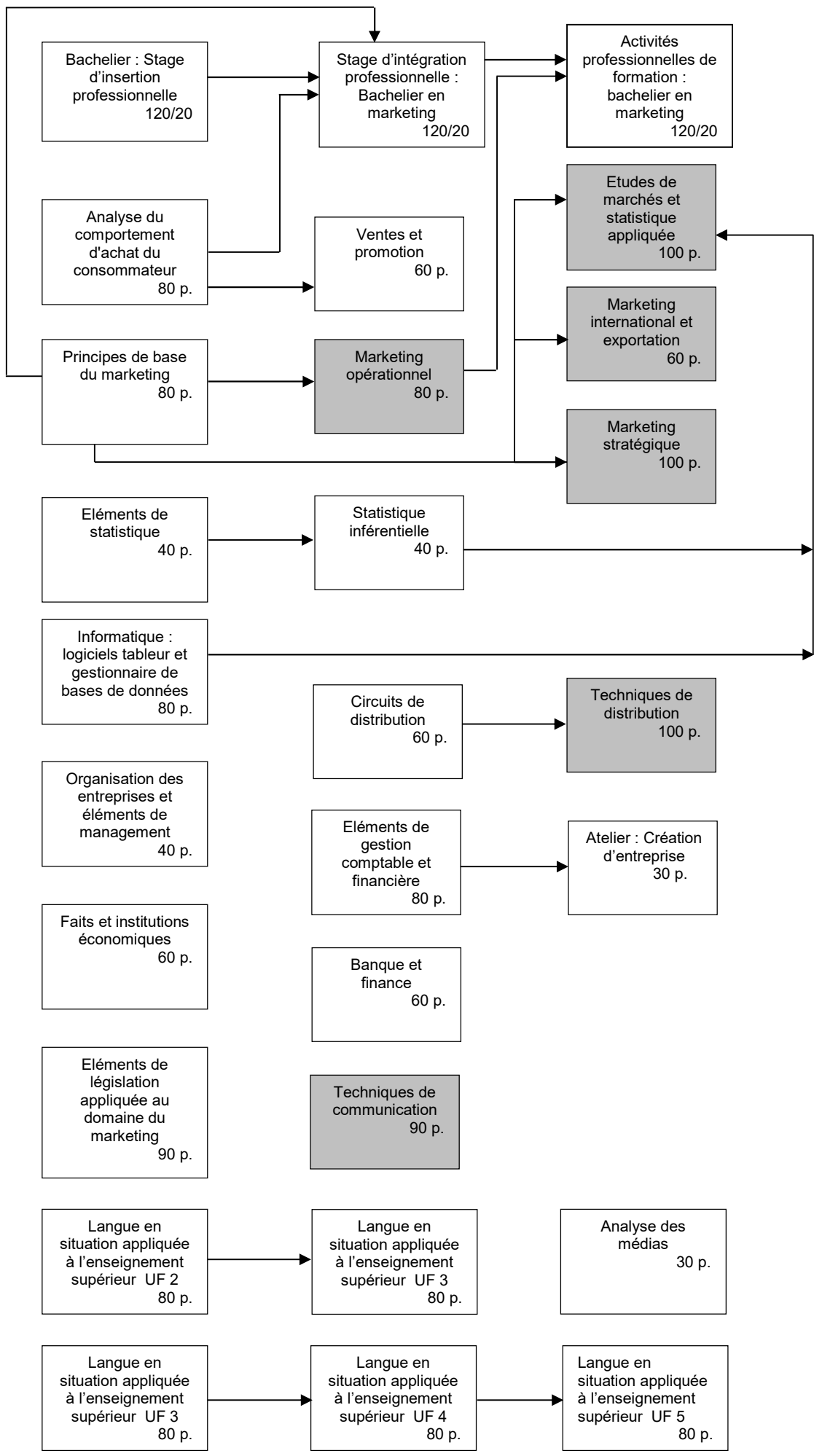
2. UNITES DE FORMATION CONSTITUTIVES DE LA SECTION

<u>Intitulés</u>	<u>Classement des U.F.</u>	<u>Code des U.F.</u>	<u>Code du domaine de formation</u>	<u>Unités déterminantes</u>	<u>Nombre de périodes</u>
Principes de base du marketing	SCEC	714104U32D1	704		80
Analyse du comportement d'achat du consommateur	SCEC	714105U32D1	704		80
Faits et institutions économiques	SCEC	715101U32D1	702		60
Organisation des entreprises et éléments de management	SCEC	718211U32D1	702		40
Eléments de législation appliquée au domaine du marketing	SCEC	713004U32D1	703		90
Eléments de statistique	SCEC	013203U32D1	002		40
Informatique : logiciels tableur et gestionnaire de bases de données	SCEC	754603U32D1	710		80
Techniques de communication	SCEC	714601U32D1	704	X	90
Bachelier : stage d'insertion professionnelle	SCTE	325304U31D1	303		120/20
Marketing opérationnel	SCEC	714106U32D1	704	X	80
Vente et promotion	SCEC	714201U32D1	704		60
Banque et finance	SCEC	717201U32D2	702		60
Eléments de gestion comptable et financière	SCEC	711201U32D1	702		80
Statistique inférentielle	SCEC	013204U32D1	002		40
Etudes de marchés et statistique appliquée	SCEC	714801U32D1	704	X	100
Circuits de distribution	SCEC	714202U32D1	704		60
Techniques de distribution	SCEC	714203U32D1	704	X	100
Analyse des médias	SCEC	714001U32D1	704		30
Marketing stratégique	SCEC	714107U32D1	704	X	100
Marketing international et exportation	SCEC	714108U32D1	704	X	60
Atelier de création d'entreprise	SCEC	718210U32D1	702		30
<i>En première langue étrangère</i>					
Néerlandais en situation appliqué à l'enseignement supérieur UF 3	SCEC	730193U32D1	706		80
Néerlandais en situation appliqué à l'enseignement supérieur UF4	SCEC	730194U32D1	706		80
Néerlandais en situation appliqué à l'enseignement supérieur UF5	SCEC	730195U32D1	706		80
OU					
Anglais en situation appliqué à l'enseignement supérieur UF 3	SCEC	730293U32D1	706		80
Anglais en situation appliqué à l'enseignement supérieur UF 4	SCEC	730294U32D1	706		80
Anglais en situation appliqué à l'enseignement supérieur UF 5	SCEC	730295U32D1	706		80
OU					
Allemand en situation appliqué à l'enseignement supérieur UF 3	SCEC	730393U32D1	706		80
Allemand en situation appliqué à l'enseignement supérieur UF 4	SCEC	730394U32D1	706		80
Allemand en situation appliqué à l'enseignement supérieur UF 5	SCEC	730395U32D1	706		80

<i>En deuxième langue étrangère</i>					
Néerlandais en situation appliqué à l'enseignement supérieur UF2	SCEC	730192U32D1	706		80
Néerlandais en situation appliqué à l'enseignement supérieur UF 3	SCEC	730193U32D1	706		80
OU					
Anglais en situation appliqué à l'enseignement supérieur UF2	SCEC	730292U32D1	706		80
Anglais en situation appliqué à l'enseignement supérieur UF 3	SCEC	730293U32D1	706		80
OU					
Allemand en situation appliqué à l'enseignement supérieur UF2	SCEC	730392U32D1	706		80
Allemand en situation appliqué à l'enseignement supérieur UF3	SCEC	730393U32D1	706		80
OU					
Espagnol en situation appliqué à l'enseignement supérieur UF 2	SCEC	730492U32D1	706		80
Espagnol en situation appliqué à l'enseignement supérieur UF 3	SCEC	730493U32D1	706		80
OU					
Italien en situation appliqué à l'enseignement supérieur UF 2	SCEC	730592U32D1	706		80
Italien en situation appliqué à l'enseignement supérieur UF 3	SCEC	730593U32D1	706		80
Stage d'intégration professionnelle : bachelier en marketing	SCEC	714102U32D1	704		120/20
Activités professionnelles de formation : bachelier en marketing	SCEC	714103U32D1	704		120/20
Epreuve intégrée de la section : Bachelier en marketing	SCEC	714100U32D1	704		160/20

TOTAL DES PERIODES DE LA SECTION	
A) nombre de périodes suivies par l'étudiant	2280
B) nombre de périodes professeur	1840

3. MODALITES DE CAPITALISATION



**E
P
R
E
U
V
E

I
N
T
E
G
R
E
E

B
A
C
H
E
L
I
E
R

E
N

M
A
R
K
E
T
I
N
G**

160p. /20 p.

UF déterminante

4. TITRE DELIVRE À L'ISSUE DE LA SECTION

Diplôme de « Bachelier en marketing » de l'enseignement supérieur économique de promotion sociale et de type court.